

# 2025年度 授業評価アンケート(集計表)

開講年度 : 2025年度

集計対象 : 文学部専門教育科目合計

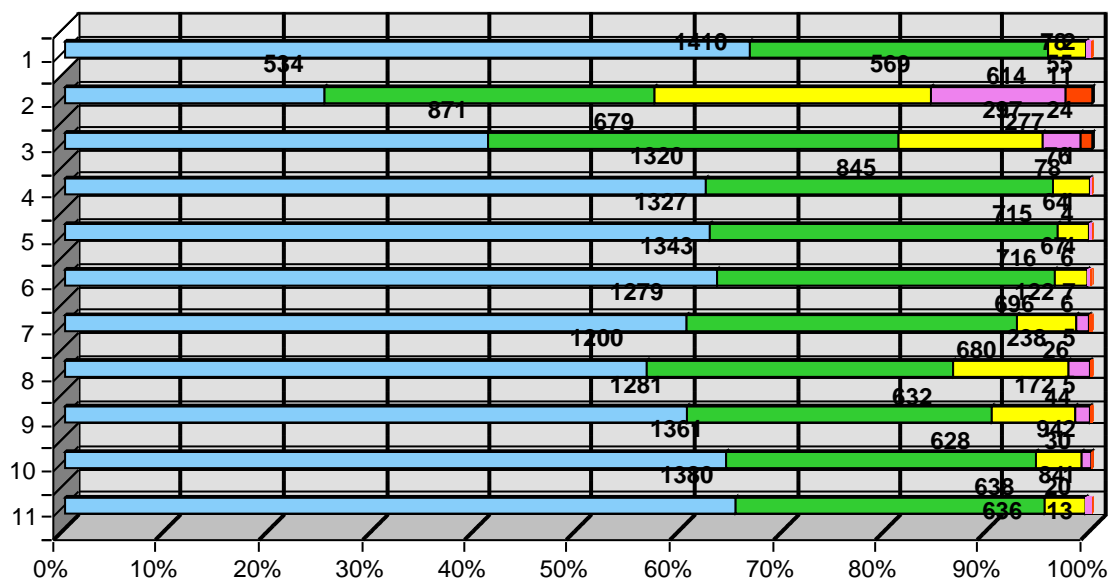
受講者数 : 3222

回答者数 : 2114

5段階評価	5:よく当てはまる	4:当てはまる	3:どちらとも言えない	2:当てはまらない	1:全く当てはまらない
-------	-----------	---------	-------------	-----------	-------------

1. (1)この授業にはほとんど出席した。
2. (2)授業時間外の学習(予習、復習、課題等)に取り組んだ。  
I (2)は下記の時間数の目安で選択してください。  
よくあてはまる → 週2時間以上  
あてはまる → 週1.5時間ぐらい  
どちらとも言えない → 週1時間ぐらい  
あてはまらない → 週0.5時間ぐらい  
全く当てはまらない → 全くしていない
3. (3)この授業が発展的な学習(関連文献を探して読むなど)をするきっかけとなった。
4. (1)シラバスの内容は履修登録や受講に役立った。
5. (2)シラバスに記載されている目的や到達目標が達成できるように授業が行われた。
6. (3)各回の授業は授業計画全体のなかでの位置付けが明確だった。
7. (4)説明が明快で、分かりやすい授業だった。
8. (5)学生の参加(質問や発言など)を効果的に促してくれた。
9. (6)提出課題等に対して適切なフィードバックがあった。
10. (7)テキスト、配付資料、映像視覚教材(スライド、動画等)などの使用が効果的だった。
11. (8)総合的にみてこの授業を受講して満足した。

評価	5	4	3	2	1	平均
1. (1)この授業にはほとんど出席した。	1410	614	78	11	2	4.62
2. (2)授業時間外の学習(予習、復習、課題等)に取り組んだ。 I (2)は下記の時間数の目安で選択してください。 よくあてはまる → 週2時間以上 あてはまる → 週1.5時間ぐらい どちらとも言えない → 週1時間ぐらい あてはまらない → 週0.5時間ぐらい 全く当てはまらない → 全くしていない	534	679	569	277	55	3.64
3. (3)この授業が発展的な学習(関連文献を探して読むなど)をするきっかけとなった。	871	845	297	78	24	4.16
4. (1)シラバスの内容は履修登録や受講に役立った。	1320	715	76	4	1	4.58
5. (2)シラバスに記載されている目的や到達目標が達成できるように授業が行われた。	1327	716	64	6	1	4.59
6. (3)各回の授業は授業計画全体のなかでの位置付けが明確だった。	1343	696	67	6	4	4.59
7. (4)説明が明快で、分かりやすい授業だった。	1279	680	122	26	7	4.51
8. (5)学生の参加(質問や発言など)を効果的に促してくれた。	1200	632	238	44	5	4.41
9. (6)提出課題等に対して適切なフィードバックがあった。	1281	628	172	30	5	4.49
10. (7)テキスト、配付資料、映像視覚教材(スライド、動画等)などの使用が効果的だった。	1361	638	94	20	2	4.58
11. (8)総合的にみてこの授業を受講して満足した。	1380	636	84	13	1	4.6



# 2025年度 授業評価アンケート(集計表)

開講年度 : 2025年度

集計対象 : 文学部専門教育科目合計

受講者数: 3222

回答者数: 2114

5段階評価	5:よく当てはまる	4:当てはまる	3:どちらとも言えない	2:当てはまらない	1:全く当てはまらない
-------	-----------	---------	-------------	-----------	-------------

