

2024年度 授業評価アンケート(集計表)

開講年度 : 2024年度

集計対象 : 文学部専門教育科目合計

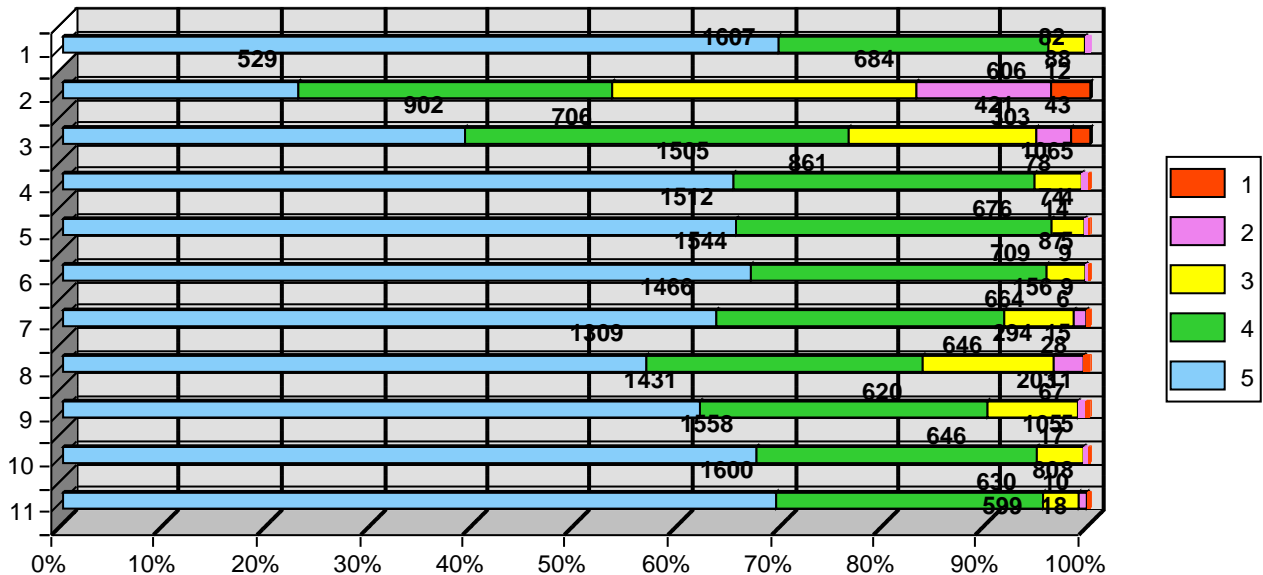
受講者数 : 3396

回答者数 : 2305

| | | | | | |
|-------|-----------|---------|-------------|-----------|-------------|
| 5段階評価 | 5:よく当てはまる | 4:当てはまる | 3:どちらとも言えない | 2:当てはまらない | 1:全く当てはまらない |
|-------|-----------|---------|-------------|-----------|-------------|

1. (1)この授業にはほとんど出席した。
2. (2)授業時間外の学習(予習、復習、課題等)に取り組んだ。
I (2)は下記の時間数の目安で選択してください。
よくあてはまる →週2時間以上
あてはまる →週1.5時間ぐらい
どちらとも言えない→週1時間ぐらい
あてはまらない →週0.5時間ぐらい
全く当てはまらない→全くしていない
3. (3)この授業が発展的な学習(関連文献を探して読むなど)をするきっかけとなった。
4. (1)シラバスの内容は履修登録や受講に役立った。
5. (2)シラバスに記載されている目的や到達目標が達成できるように授業が行われた。
6. (3)各回の授業は授業計画全体のなかでの位置付けが明確だった。
7. (4)説明が明快で、分かりやすい授業だった。
8. (5)学生の参加(質問や発言など)を効果的に促してくれた。
9. (6)提出課題等に対して適切なフィードバックがあった。
10. (7)テキスト、配付資料、映像視覚教材(スライド、動画等)などの使用が効果的だった。
11. (8)総合的にみてこの授業を受講して満足した。

| 評価 | 5 | 4 | 3 | 2 | 1 | 平均 |
|--|------|-----|-----|-----|----|------|
| 1. (1)この授業にはほとんど出席した。 | 1607 | 606 | 82 | 12 | 0 | 4.65 |
| 2. (2)授業時間外の学習(予習、復習、課題等)に取り組んだ。 I (2)は下記の時間数の目安で選択してください。 よくあてはまる →週2時間以上 あてはまる →週1.5時間ぐらい どちらとも言えない→週1時間ぐらい あてはまらない →週0.5時間ぐらい 全く当てはまらない→全くしていない | 529 | 706 | 684 | 303 | 88 | 3.56 |
| 3. (3)この授業が発展的な学習(関連文献を探して読むなど)をするきっかけとなった。 | 902 | 861 | 421 | 78 | 43 | 4.09 |
| 4. (1)シラバスの内容は履修登録や受講に役立った。 | 1505 | 676 | 106 | 14 | 5 | 4.59 |
| 5. (2)シラバスに記載されている目的や到達目標が達成できるように授業が行われた。 | 1512 | 709 | 74 | 9 | 4 | 4.61 |
| 6. (3)各回の授業は授業計画全体のなかでの位置付けが明確だった。 | 1544 | 664 | 87 | 6 | 5 | 4.62 |
| 7. (4)説明が明快で、分かりやすい授業だった。 | 1466 | 646 | 156 | 28 | 9 | 4.53 |
| 8. (5)学生の参加(質問や発言など)を効果的に促してくれた。 | 1309 | 620 | 294 | 67 | 15 | 4.36 |
| 9. (6)提出課題等に対して適切なフィードバックがあった。 | 1431 | 646 | 203 | 17 | 11 | 4.5 |
| 10. (7)テキスト、配付資料、映像視覚教材(スライド、動画等)などの使用が効果的だった。 | 1558 | 630 | 105 | 10 | 5 | 4.61 |
| 11. (8)総合的にみてこの授業を受講して満足した。 | 1600 | 599 | 80 | 18 | 8 | 4.63 |



2024年度 授業評価アンケート(集計表)

開講年度 : 2024年度

集計対象 : 文学部専門教育科目合計

受講者数: 3396

回答者数: 2305

| 5段階評価 | 5:よく当てはまる | 4:当てはまる | 3:どちらとも言えない | 2:当てはまらない | 1:全く当てはまらない |
|-------|-----------|---------|-------------|-----------|-------------|
|-------|-----------|---------|-------------|-----------|-------------|

